

ΚΑΛΕΣ ΠΡΑΚΤΙΚΕΣ  
ΚΟΙΝΩΝΙΚΗΣ  
ΕΠΙΧΕΙΡΗΜΑΤΙΚΟΤΗΤΑΣ

Innovate with us!



19/11/2015

# Ποιοί είμαστε



Το **iED** ιδρύθηκε το **2005** και η έδρα του βρίσκεται στην **Λάρισα**



Επιχειρηματικότητα



Κοινωνική Οικονομία



Εκπαίδευση



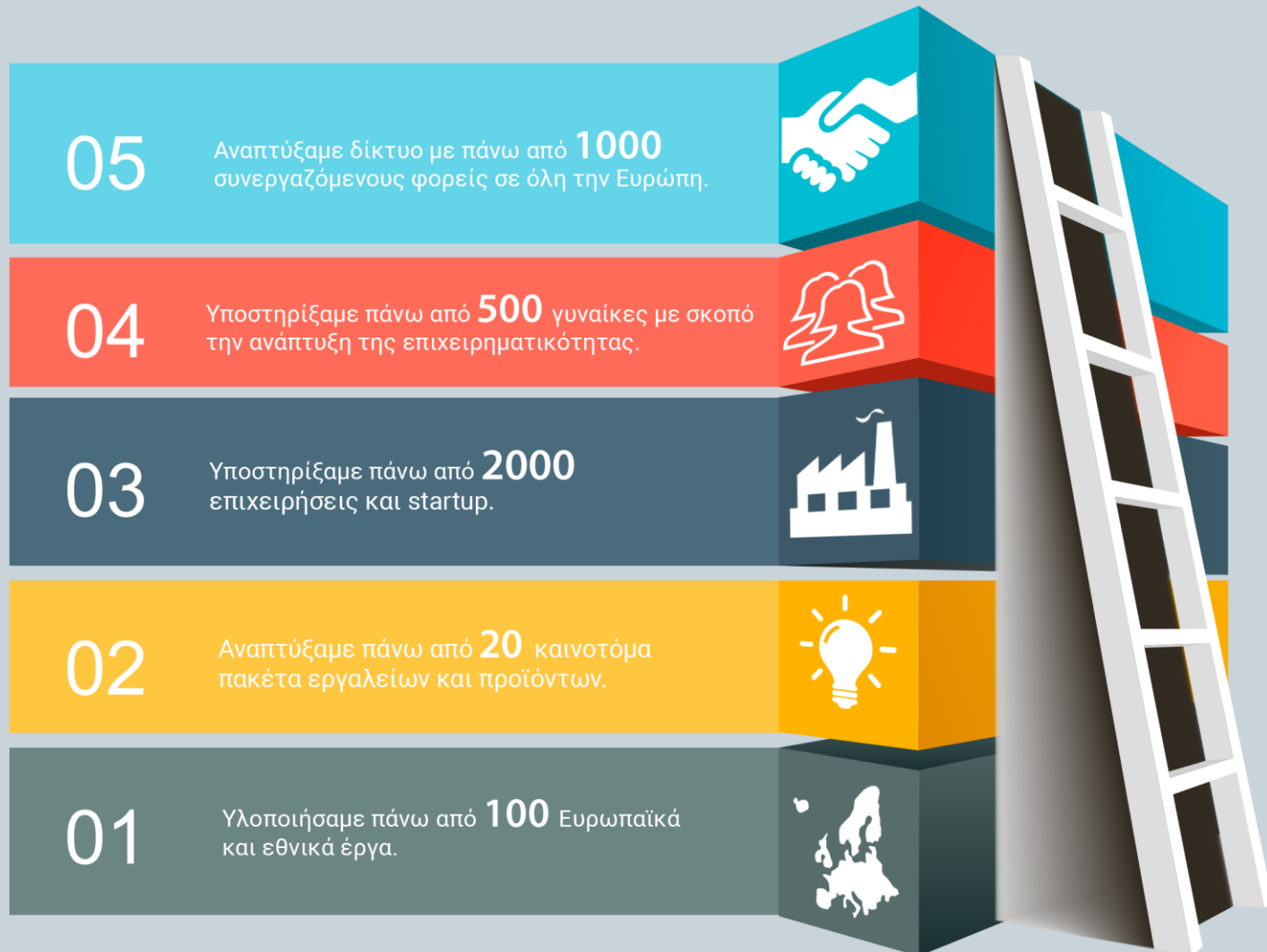
Απασχόληση



Πιστοποίηση



# iED : 2005 – Σήμερα



## Benefits of the Social Enterprise



McKinsey & Company

# ΠΑΡΑΔΕΙΓΜΑ ΚΟΙΝΩΝΙΚΗΣ ΕΠΙΧΕΙΡΗΣΗΣ 1: ΠΕΡΙΒΑΛΛΟΝΤΙΚΗ ΕΠΙΧΕΙΡΗΣΗ



## Αντικείμενο Δραστηριότητας:

- ➡ Η ανάδειξη περιβαλλοντικής συνείδησης των πολιτών
- ➡ Προώθηση της ευαισθησίας και του σεβασμού προς το περιβάλλον
- ➡ Δημιουργία και συντήρηση κήπων
- ➡ Δημιουργία και συντήρηση κοινοχρήστων περιβαλλοντικών χώρων
- ➡ Έργα βελτίωσης και συντήρησης υφισταμένων χώρων πρασίνου των ΟΤΑ και του Δημοσίου (αναδασώσεις, περιαστικών πάρκων, προστατευμένων περιοχών κλπ)

**Οφέλη:** Βελτίωση ποιότητας ζωής, Περιβαλλοντική ανάπτυξη, Πολιτιστική ανάπτυξη, Ανάπτυξη τεχνολογιών

**Πελάτες:** Επισκέπτες –τουρίστες, Πολίτες της περιοχής, Σύλλογοι, ΑΜΕΑ

# ΠΑΡΑΔΕΙΓΜΑ ΚΟΙΝΩΝΙΚΗΣ ΕΠΙΧΕΙΡΗΣΗΣ 2: ΕΠΙΧΕΙΡΙΣΗ ΠΡΟΩΘΗΣΗΣ ΠΟΛΙΤΙΣΜΟΥ

## Αντικείμενο Δραστηριότητας:

- ⇒ Υπηρεσίες προώθησης πολιτισμού και τουρισμού
- ⇒ Αξιοποίηση και προβολή των πολιτιστικών, περιβαλλοντικών και φυσικών συγκριτικών πλεονεκτημάτων μιας περιοχής
- ⇒ Στήριξη και εκμετάλλευση πολιτιστικού τουρισμού
- ⇒ Προώθηση ειδικών μορφών τουρισμού

## Οφέλη:

- ⇒ Υπηρεσίες τουρισμού ειδικών ευπαθών ομάδων μέσω δικτύου υποστήριξης και εξυπηρέτησης
- ⇒ Διοργάνωση και υποστήριξη πολιτιστικών και κοινωνικών δραστηριοτήτων ΟΤΑ, Δημοσίου και Ιδιωτικού τομέα
- ⇒ Ανάπτυξη του τουρισμού και της περιφερειακής ανάπτυξης.
- ⇒ Δημιουργία δομής παροχής υπηρεσιών οργάνωσης πολιτιστικών και κοινωνικών εκδηλώσεων

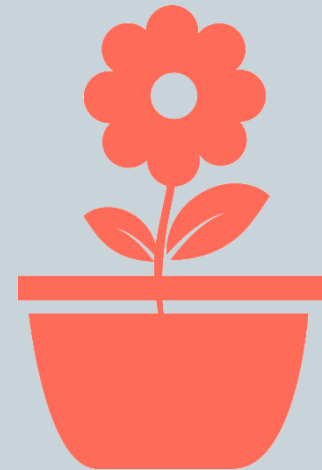
**Πελάτες:** Φορείς Αυτοδιοίκησης, Επιχειρήσεις και Οργανισμοί, Πολίτες



# ΠΑΡΑΔΕΙΓΜΑ ΚΟΙΝΩΝΙΚΗΣ ΕΠΙΧΕΙΡΗΣΗΣ 3: ΑΝΘΟΚΟΜΙΚΗ ΕΠΙΧΕΙΡΙΣΗ

## Αντικείμενο Δραστηριότητας:

- ⇒ Λειτουργία εκθεσιακών χώρων φυτών και λουλουδιών
- ⇒ Διοργάνωση ημερίδας και άλλων εκδηλώσεων με θέμα τον ρόλο των λουλουδιών και την εμπορία των φυτών
- ⇒ Εμπορία υλικών κήπου και φυτών
- ⇒ Ανάπτυξη φυτωρίου
- ⇒ Αναπλάσεις και εκσυγχρονισμός των υπαρχόντων κοινοχρήστων κήπων
- ⇒ Παραγωγή και εμπορία ανθοκομικών και γλαστρικών φυτών και ειδών κηποτεχνίας
- ⇒ Παρουσίαση τελευταίων αξεσουάρ του αναπτυσσόμενου τομέα της γεωπονίας με εργαλεία καλλιέργειας κήπων, θερμοκηπίων



**Πελάτες:** Επιχειρήσεις και Οργανισμοί, Πολίτες, Αγρότες

# ΠΑΡΑΔΕΙΓΜΑ ΚΟΙΝΩΝΙΚΗΣ ΕΠΙΧΕΙΡΗΣΗΣ 4:

## ΚΟΙΝΩΝΙΚΗ ΕΠΙΧΕΙΡΗΣΗ

### “ΒΟΗΘΕΙΑ ΣΤΟ ΣΠΙΤΙ”



#### Σκοπός:

- ⇒ Παροχή συστηματικής και οργανωμένης φροντίδας σε ηλικιωμένους και σε άτομα με αναπηρίες
- ⇒ Εξυπηρέτηση ηλικιωμένων, μη αυτοεξυπηρετούμενων πλήρως ή που χρειάζονται ιδιαίτερη φροντίδα

#### Απευθύνεται:

- ⇒ Κυρίως σε ηλικιωμένους και άτομα με αναπηρίες με προτεραιότητα σ' αυτούς που δεν εξυπηρετούνται πλήρως
- ⇒ Σε άτομα που διαβίουν μοναχικά και εγκαταλειμμένα

#### Αντικείμενο δραστηριότητας:

- ⇒ Συντροφιά & Συμβουλευτική και ψυχοσυναισθηματική στήριξη
- ⇒ Νοσηλευτική μέριμνα και φροντίδα του νοικοκυριού
- ⇒ Βοήθεια στην ατομική υγιεινή και άλλες υπηρεσίες που κρίνονται αναγκαίες





# ΠΑΡΑΔΕΙΓΜΑ ΚΟΙΝΩΝΙΚΗΣ ΕΠΙΧΕΙΡΗΣΗΣ 5: ΣΥΝΕΤΑΙΡΙΣΜΟΙ

Γυναικείοι και άλλοι συνεταιρισμοί

Αντικείμενο Δραστηριότητας:

- ➡ Συγκέντρωση αγροτικών προϊόντων
- ➡ Παραγωγή-μεταποίηση προϊόντων
- ➡ Εμπορία ειδών διατροφής
- ➡ Διοργάνωση εκδηλώσεων
- ➡ Υπηρεσίες εκτυπώσεων/ πληροφορικής και διαδικτύου





# ΠΑΡΑΔΕΙΓΜΑΤΑ ΚΟΙΝΩΝΙΚΩΝ ΕΠΙΧΕΙΡΗΣΕΩΝ ΣΤΗΝ ΕΛΛΑΔΑ

# Κοιν.Σ.Επ. Μύρτιλλο - Social Enterprise of the year 2014

- κοινωνική ένταξη ατόμων από ευπαθείς ομάδες μέσω της απασχόλησης / εκπαίδευσης.
- Myrtillo Cafe στο Νέο Ηράκλειο Αττικής, το οποίο συνδυάζει τις λειτουργίες καφετέριας, κέντρου λόγου-τέχνης και χώρου εκπαίδευσης.

# ΜΚΟ ΔΙΟΓΕΝΗΣ - Community Impact

## Award 2014

- το περιοδικό ΣΧΕΔΙΑ εκδόθηκε το 2013 και είναι το μοναδικό ελληνικό περιοδικό δρόμου παρέχοντας σήμερα την ευκαιρία σε περισσότερους από 200 ανθρώπους (κυρίως αστέγους, πωλητές του περιοδικού) να εξασφαλίσουν ένα αξιοπρεπές εισόδημα και να ξαναχτίσουν τις ζωές τους.
- Ο κοινωνικός αντίκτυπος από την επιτυχία του περιοδικού «Σχεδία», επεκτείνεται στους περισσότερους από 22.000 αναγνώστες του περιοδικού και στους δεκάδες χιλιάδες που αλληλοεπιδρούν καθημερινά με τους πωλητές της «Σχεδίας»



# ΚΟΙΣΠΕ Τομέα Ψυχικής Υγείας Δωδεκανήσου



- Ο Κοινωνικός Συνεταιρισμός Περιορισμένης Ευθύνης του Τομέα Ψυχικής Υγείας Δωδεκανήσου ιδρύθηκε πριν από 15 χρόνια και έχει αναπτύξει δραστηριότητες στον αγροτικό τομέα, στην παραγωγή, τυποποίηση και εξαγωγή μελιού, στον εναλλακτικό τουρισμό, εμπλέκοντας ενεργά νοσηλευτές, ασθενείς με ψυχικά προβλήματα και την τοπική κοινωνία της Λέρου.

# "ΓΗ ΘΕΣΣΑΛΙΣ" - Green Social Enterprise 2014

- Η "ΓΗ ΘΕΣΣΑΛΙΣ" ιδρύθηκε στη Λάρισα από σαράντα έξι (46) άτομα Ευάλωτων κοινωνικά ομάδων.
- Παράγει και εμπορεύεται οπωρολαχανικά & αρωματικά φυτά τα οποία έχουν παραχθεί με φιλικές προς το περιβάλλον διαδικασίες

# «Η Ηλιαχτίδα»



- Σκοπός της είναι η άρση του αποκλεισμού των ΑΜΕΑ και των ευάλωτων ομάδων πληθυσμού από το κοινωνικό σύνολο, μέσω της εργασιακής απασχόλησης. Τα άτομα με ειδικές ανάγκες που εργάζονται σήμερα στην «Ηλιαχτίδα»
- παράγουν κυρίως προσκλητήρια, δώρα, κάρτες, χειροποίητα κοσμήματα αλλά και σαπούνια.
- <http://www.iliaktida-amea.gr/>

# ΠΑΡΑΔΕΙΓΜΑΤΑ ΚΟΙΝΩΝΙΚΩΝ ΕΠΙΧΕΙΡΗΣΕΩΝ ΑΠΟ ΤΗΝ ΕΥΡΩΠΗ



# Fifteen



- Είναι μία **παγκόσμια κοινωνική επιχείρηση**,
- πρωτόπορο πρόγραμμα εκμάθησης για νέους, ηλικίας 18-24 και ταυτόχρονα λειτουργεί σε καθημερινή βάση ένα εστιατόριο .
- Ο στόχος να προσφέρει μια δεύτερη ευκαιρία σε άνεργους νέους ώστε να αλλάξουν το μέλλον τους μέσα από το φαγητό
- Οι νέοι που εκπαιδεύονται εκεί είχαν άσχημο ξεκίνημα στη ζωή τους (π.χ. επαφή με το αλκοόλ και τα ναρκωτικά).
- <http://www.fifteen.net/>

# «Skoll Foundation»



- το «**Skoll Foundation**» προσέφερε 250 εκατομμύρια δολάρια στα οποία περιλαμβάνονται επενδύσεις σε 85 κοινωνικές επιχειρήσεις και 70 οργανισμούς σε όλο τον κόσμο.
- έχει δημιουργήσει δύο προγράμματα μέσω των οποίων «σφίγγονται» οι δεσμοί ανάμεσα στις κοινωνικές επιχειρήσεις ανά την υφήλιο,
- Τα τελευταία 10 χρόνια, έχει εντοπίσει και συνεργάζεται με τους πιο επιτυχημένους κοινωνικούς επιχειρηματίες του κόσμου.
- το «**Skoll Foundation**» είναι το «σημείο συνάντησης» όλων των κοινωνικών επιχειρήσεων του κόσμου

<http://www.skollfoundation.org/>

# «Fair Trade»



- Το «Fair Trade» είναι ένας **εμπορικός συνεταιρισμός**,
- Συνεισφέρει στη βιώσιμη ανάπτυξη προσφέροντας καλύτερες συνθήκες εμπορίου και διασφαλίζοντας τα δικαιώματα των περιθωριοποιημένων παραγωγών και εργατών.
- Η **Fair Trade Hellas** άρχισε να προωθεί τη φιλοσοφία του δίκαιου και αλληλέγγυου εμπορίου, που έχει ως κύριο στόχο την καταπολέμηση της φτώχειας σε παγκόσμιο επίπεδο.
- Το 2006, άνοιξε στην Αθήνα το πρώτο μη κερδοσκοπικό κατάστημα με προϊόντα από ολόκληρο τον κόσμο.
- <http://www.fairtrade.gr/> και <http://www.fairtrade.net/>

# «Noncello»



- Χαρακτηριστικό παράδειγμα **κοινωνικού συνεταιρισμού** στην Ιταλία αποτελεί το «**Noncello**»,
- είναι ο μεγαλύτερος από τους περίπου 3.800 κοινωνικούς συνεταιρισμούς που λειτουργούν σήμερα στη χώρα.
- Ξεκίνησε το 1981 στην Πορντενόνε, με πρωτοβουλία 3 ψυχιάτρων και 6 ασθενών του ψυχιατρείου της περιοχής, ύστερα από την κατάργηση των ψυχιατρικών ασύλων σύμφωνα με την ιταλική Νομοθεσία.
- Αρχικά προσέφερε υπηρεσίες καθαρισμού σε νοσοκομεία και πανεπιστήμια της περιοχής.
- Στην συνέχεια, επεκτάθηκε και στον περιβαλλοντικό τομέα.
- Από το 1996, μάλιστα, δραστηριοποιείται και στην ανακύκλωση λευκών συσκευών.
- <http://www.coopnoncello.it/>

# «Ashoka»



- η «Ashoka» έχει επεκταθεί παγκοσμίως, αριθμώντας εκατοντάδες εθελοντές και πάνω από 2000 συνεργάτες σε περίπου 60 χώρες.
- Όλοι αυτοί οι άνθρωποι συνεργάζονται με στόχο την υποστήριξη των κοινωνικών επιχειρήσεων

<https://www.ashoka.org/>

# ΤΟΜΕΙΣ ΚΑΙ ΙΔΕΕΣ ΓΙΑ ΚΟΙΝΣΕΠ

- **Παραγωγή** - Πώληση Τοπικών Παραδοσιακών & Βιολογικών προϊόντων.
- Υπηρεσίες **Κηποτεχνίας**, εξωραϊσμός – καθαρισμός εξωτερικών χώρων και παροχή αγροτικών.
- **Κοινωνικά** παντοπωλεία, κοινωνικά εστιατόρια, κοινωνικά ιατρεία-φαρμακεία κ.τ.λ.
- Καλλιτεχνικό **εργαστήρι** για την προστασία και διατήρηση της πολιτιστικής κληρονομιάς
- Ήπιες Μορφές **Τουρισμού**: Αγροτουρισμός – Οικοτουρισμός
- Ανανεώσιμες Πηγές **Ενέργειας**
- Διαχείριση **απορριμμάτων**, αποβλήτων και υδάτινων πόρων
- Υγεία – **Κοινωνική** στήριξη

# Εργαλεία-πρακτικές ανάπτυξης κοινωνικών επιχειρήσεων



Ανάπτυξη **συστήματος πιστοποίησης γνώσεων** για γυναίκες που διαβιούν σε ορεινές περιοχές, το οποίο αξιολογεί τη μη τυπική και άτυπη εκπαίδευση που έχει αποκτηθεί στον τομέα της **επιχειρηματικότητας**.



Πενθήμερο **εργαστήριο επιχειρηματικότητας** για την προώθηση της γυναικείας επιχειρηματικότητας και την υποστήριξη της κοινωνικοοικονομικής ενσωμάτωσης των γυναικών με λιγότερες ευκαιρίες.



Διοργάνωση κύκλων **ενημερωτικών συναντήσεων** & Αναβίωση παραδοσιακών επαγγελμάτων



# Μονοπάτι κοινωνικής επιχειρηματικότητας

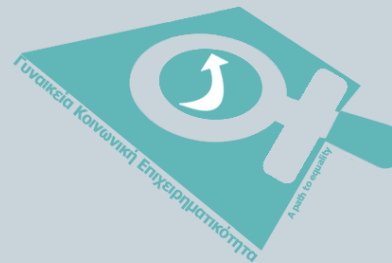


## Στόχος:

Υποστήριξη γυναικών που διαθέτουν περιορισμένες δυνατότητες πρόσβασης στην αγορά εργασίας και κατά συνέπεια δυσκολίες κοινωνικοοικονομικής ένταξης.

## Υλοποίηση:

- ✓ Συναντήσεις Ομαδικής Συμβουλευτικής σε χωριά της Ελασσόνας
- ✓ Συναντήσεις Ατομικής Συμβουλευτικής με γυναικείες επιχειρήσεις
- ✓ Επισκέψεις σε Κοινωνικές Επιχειρήσεις για την ανταλλαγή καλών πρακτικών



Γυναικεία Κοινωνική Επιχειρηματικότητα  
«A path to equality»

# Προσομοιώσεις Κοινωνικής επιχειρηματικής δραστηριότητας



Θεματικές συναντήσεις, ημερίδες, με στόχο:

- την ανταλλαγή απόψεων – εμπειριών – καλών πρακτικών – μεταφορά τεχνογνωσίας
- την ανάπτυξη συνεργειών και κοινών δράσεων

## Προσομοιώσεις επιχειρηματικής δραστηριότητας

Ενέργειες προσέλκυσης όπως:

- ✓ Κινητές μονάδες ενημέρωσης
- ✓ Δημιουργία ενημερωτικού υλικού
- ✓ Δημιουργία ιστοσελίδων για τις κοινωνικές επιχειρήσεις
- ✓ Δελτία τύπου σε εφημερίδες



# Πιστοποίηση συμβούλων κοινωνικής οικονομίας

The screenshot shows a web browser window with the URL socialconsultant.eu. The main content is a large graphic featuring a stylized blue hand holding a glowing orb, surrounded by white snowflake-like patterns. In the center of the graphic is a certification logo that reads "European Certification" with a checkmark icon, "Social Economy Consultant", and logos for the European Union and the Education and Culture DG Lifelong Learning Programme.

Επιλέξτε τη γλώσσα σας  
Choose your language  
Scegli la tua lingua  
Wybierz język

Flags for Greece, United Kingdom, Italy, and Poland.

LEARNING FORUM

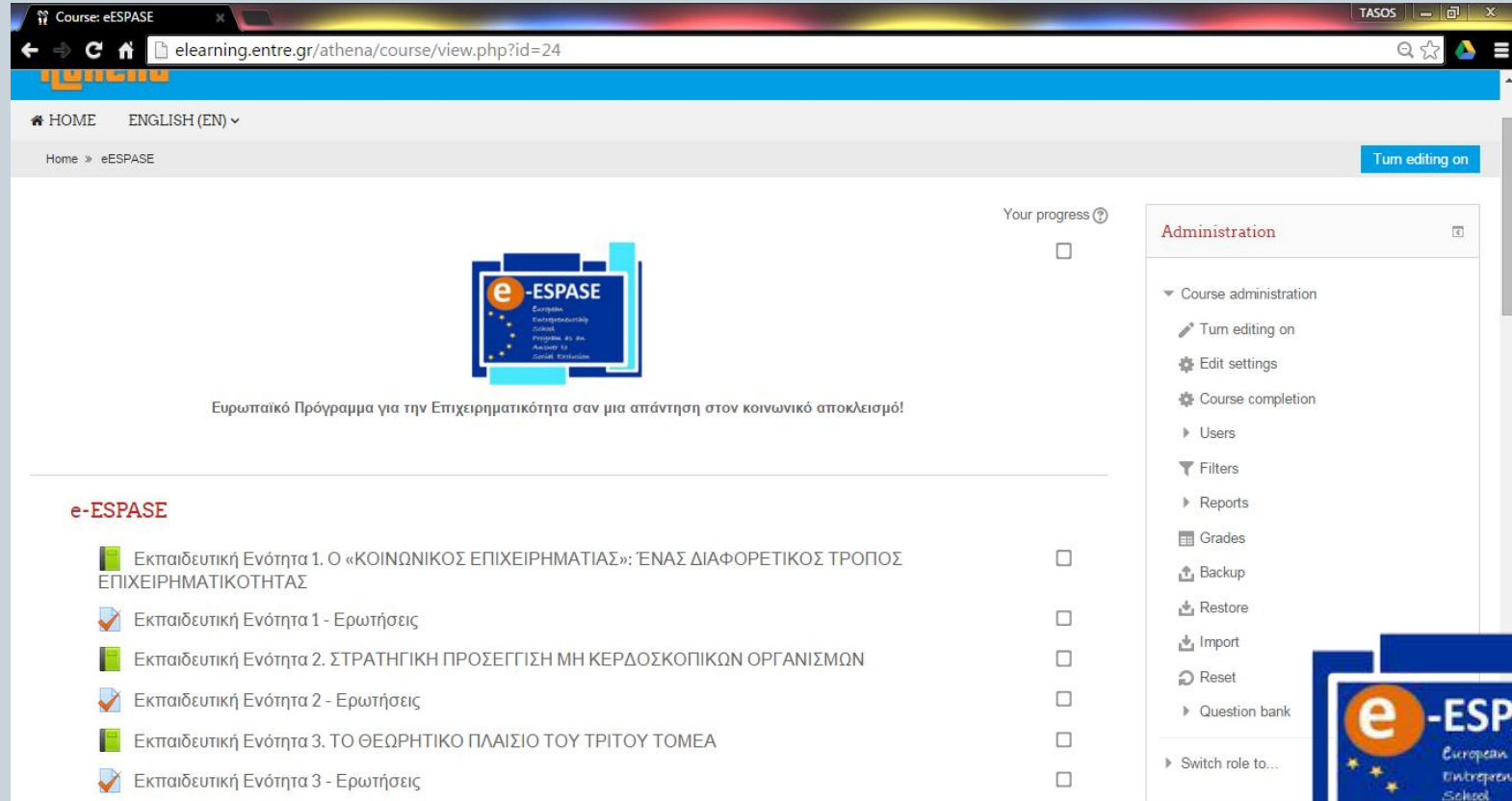
European Certification 

**Social  
Economy  
Consultant**

# Επαγγελματικό περίγραμμα των στελεχών και των εθελοντών των ΜΚΟ



# e-ESPASE European Entrepreneurship School Program as an Answer to Social Exclusion




Course: eESPASE


elarning.entre.gr/athena/course/view.php?id=24

HOME ENGLISH (EN) v

Home » eESPASE







Turn editing on

Your progress 



Ευρωπαϊκό Πρόγραμμα για την Επιχειρηματικότητα σαν μια απάντηση στον κοινωνικό αποκλεισμό!

**e-ESPASE**

-  Εκπαιδευτική Ενότητα 1. Ο «ΚΟΙΝΩΝΙΚΟΣ ΕΠΙΧΕΙΡΗΜΑΤΙΑΣ»: ΈΝΑΣ ΔΙΑΦΟΡΕΤΙΚΟΣ ΤΡΟΠΟΣ ΕΠΙΧΕΙΡΗΜΑΤΙΚΟΤΗΤΑΣ
-  Εκπαιδευτική Ενότητα 1 - Ερωτήσεις
-  Εκπαιδευτική Ενότητα 2. ΣΤΡΑΤΗΓΙΚΗ ΠΡΟΣΕΓΓΙΣΗ ΜΗ ΚΕΡΔΟΣΚΟΠΙΚΩΝ ΟΡΓΑΝΙΣΜΩΝ
-  Εκπαιδευτική Ενότητα 2 - Ερωτήσεις
-  Εκπαιδευτική Ενότητα 3. ΤΟ ΘΕΩΡΗΤΙΚΟ ΠΛΑΙΣΙΟ ΤΟΥ ΤΡΙΤΟΥ ΤΟΜΕΑ
-  Εκπαιδευτική Ενότητα 3 - Ερωτήσεις

**Administration**

- Course administration
  - Turn editing on
  - Edit settings
  - Course completion
    - Users
  - Filters
  - Reports
  - Grades
  - Backup
  - Restore
  - Import
  - Reset
    - Question bank
  - Switch role to...



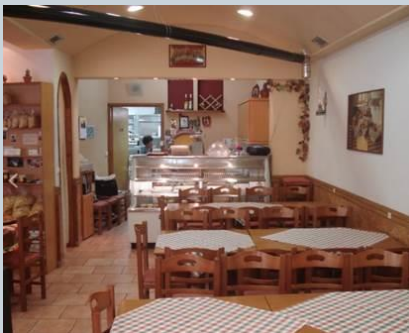
# ΚΑΛΕΣ ΠΡΑΚΤΙΚΕΣ

## 1. Αγροτικός Μεταποιητικός Συνεταιρισμός Γυναικών Λιβαδίου

**Σύντομο ιστορικό:** Ιδρύθηκε το 2002 από 7 γυναίκες του χωριού

**Όραμα:** Να αναδείξουν την ανώτερη ποιότητα τοπικών παραδοσιακών συνταγών και προϊόντων και επιπλέον να συμπληρώσουν το εισόδημά τους

**Υποστήριξη:** Διαμόρφωση στρατηγικής μάρκετινγκ, Δημιουργία ιστοσελίδας, θέματα κοστολόγησης, υγιεινή και ασφάλεια τροφίμων



# ΚΑΛΕΣ ΠΡΑΚΤΙΚΕΣ (Social Path)

## 2. Γυναικείος Συνεταιρισμός Βερδικούσιας Ελασσόνας

**Σύντομο ιστορικό:** Υπό σύσταση κοινωνική συνεταιριστική επιχείρηση η οποία προέκυψε από το Πρόγραμμα

**Τα βήματα που πραγματοποιήθηκαν:**

- 🎯 Διάγνωση επιχειρηματικού ενδιαφέροντος
- 🎯 Δημιουργία μηχανισμού συμβουλευτικής
- 🎯 Επιμορφώσεις σε θέματα επιχειρησιακής λειτουργίας
- 🎯 Επιχειρηματική προσομοίωση
- 🎯 Καθοδήγηση για σύσταση και λειτουργία



# ΚΑΛΕΣ ΠΡΑΚΤΙΚΕΣ Simulation

## 3. Ομάδα γυναικών Δρυμού Ελασσόνας



**Σύντομο ιστορικό:** Ομάδα γυναικών του χωριού με στόχο τη διατήρηση της τοπικής πολιτισμικής κληρονομιάς και της ανάγκης διατήρησης των τοπικών παραδοσιακών προϊόντων ξεκίνησαν τη δημιουργία Συνεταιρισμού ή Κοινωνικής Επιχείρησης



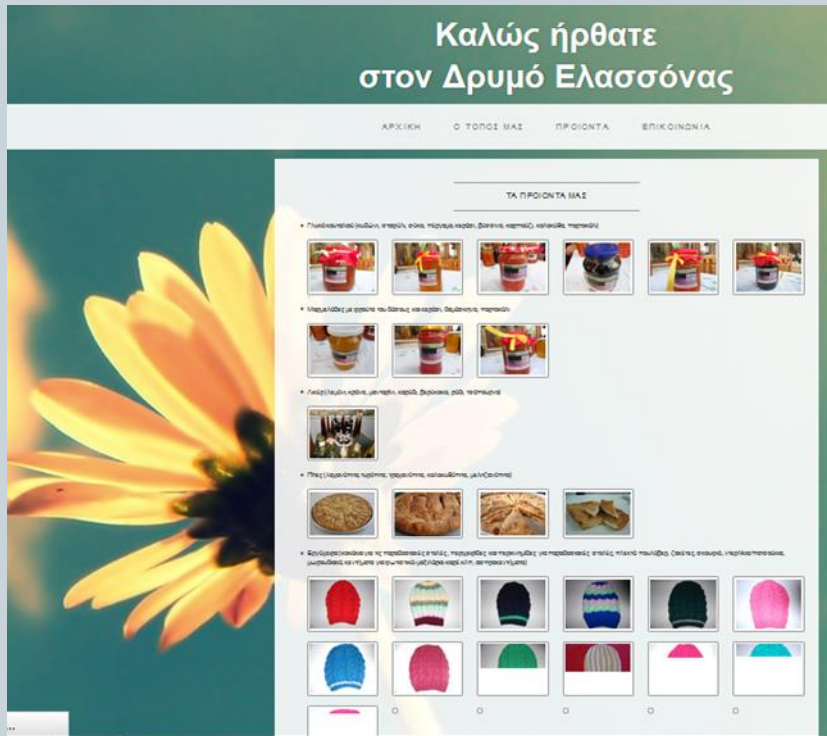
### Προβλήματα – Προκλήσεις:

- Ηλικιακή Ομάδα
- Αρνητικότητα από οικογενειακό περιβάλλον
- Υφιστάμενη εργασιακή ή επιχειρηματική δραστηριότητα

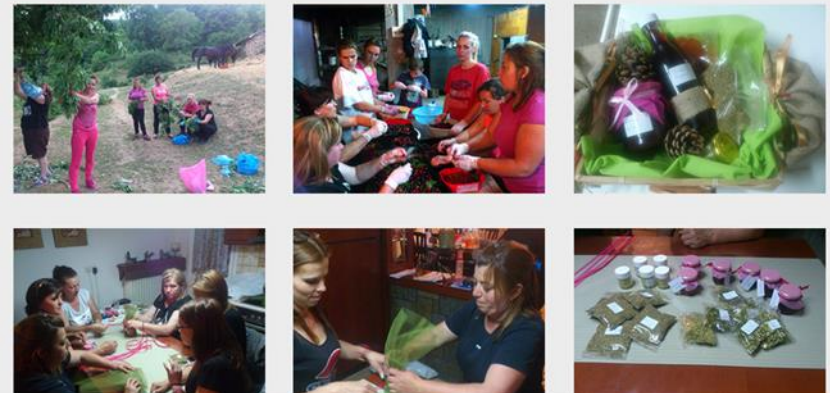





# Ιστοσελίδες



Η ομάδα γυναικών Βερδικούσιας Ελασσόνας



# Ιστοσελίδες



Αρχική Ο Συνεταιρισμός Προϊόντα Επιστόριο Λιβάδι Ολύμπου Νέα Επικοινωνία

## Αγροτικός Μεταποιητικός Συνεταιρισμός Γυναικών Λιβαδίου «Ο Σοφράς»

Σας καλωσορίζουμε στο διαδικτυακό μας τόπο!

Ο Αγροτικός Μεταποιητικός Συνεταιρισμός Γυναικών Λιβαδίου, που φέρει την επωνυμία «Ο Σοφράς» ιδρύθηκε το 2002 σύμφωνα με τις διατάξεις του Ν.2810/2000 με σκοπό να αναδείξει και να αξιοποιήσει τα εξαιρετικής ποιότητας τοπικά προϊόντα. Έδρα του Συνεταιρισμού είναι το Λιβάδι Ολύμπου, ένα από τα πιο όμορφα και πολυπληθή ορεινά χωριά.

Εδώ λοιπόν, στο πανέμορφο και πλούσιο σε εκίνες βουκολικής ζωής Λιβάδι μια παρέα γυναικών με σκοπό την αύξηση του οικογενειακού τους εισοδήματος, αποφάσισε να δημιουργήσουν τον Συνεταιρισμό. Στην ομολογουμένη δύσκολη προοπτική τους επιδοτήθηκαν από τον ΟΑΕΔ και το Υπουργείο Αγροτικής Ανάπτυξης και Τροφίμων. Πολύτιμοι σύμβουλοι και βοηθοί των προσπαθειών τους στάθηκαν τα μέλη της Τοπικής Αυτοδιοίκησης και όλοι οι φορείς του ορεινού δήμου.

Ο Αγροτικός Μεταποιητικός Συνεταιρισμός Γυναικών Λιβαδίου από την αρχή της λειτουργίας του και μέχρι σήμερα αναπτύσσει δραστηριότητες με τις οποίες καλύπτει ολόκληρο το φάσμα της παραγωγής, μεταποίησης και εμπορίας των αγροτικών προϊόντων. Ο Συνεταιρισμός διατηρεί ένα επιστόριο με την επωνυμία «Ο Σοφράς» στο κέντρο του χωριού, απέναντι από το Δημαρχείο. Στον ίδιο χώρο στεγάζονται και τα εργαστήρια τους. Ο χώρος του επιστορίου είναι μικρός, ζεστός, φιλόξενος, πεντακάθαρος και μπορεί να εξυπηρετήσει έως 100 άτομα.

Επισκεπτόμαστε έρχομαι από Αθήνα, Θεσσαλονίκη, Κατερίνη, Λάρισα και φυσικά οι κάτοικοι του χωριού και της ευρύτερης περιοχής.

© Copyright 2015 All rights reserved O Σοφράς  
Powered by [www.itsol.com](#)

### Αναζήτηση


Αναζήτηση

### Τελευταία Νέα

Η νέα μας ιστοσελίδα! Ιουλίου 14, 2015


### «Ο Σοφράς»

Αγροτικός Μεταποιητικός Συνεταιρισμός Γυναικών Λιβαδίου  
Λιβάδι Ελασσόνας, ΤΚ: 40002  
Απέναντι από το Δημαρχείο  
Τηλ: 24930 41820



Γυναίκες Κοινωνική Επιχειρηματικότητα  
«A path to equality»

Αρχική Νέα Χρονολόγιο Δράσης Στόχοι Δράσεις Έρευνες-Μελέτες Σύνδεσμοι INANEP Επικοινωνία



κοινωνία  
προσφορά  
υποστήριξη  
επίσης  
ΕΡΓΑΣΙΑ  
κοινωνική  
κοινωνική  
προσώπων  
ΓΥΝΑΙΚΕΣ  
ΕΡΓΑΣΙΑ  
ΑΓΙΑΣΧΟΛΗ  
ΠΡΟΕΛΑΣΤΟΙ  
Ισοτιμία

Φόρμα εκδήλωσης ενδιαφέροντος για συμμετοχή σε συμβουλευτική υποστήριξη

ΛΙΣΤΑ ΕΠΙΧΕΙΡΗΣΕΩΝ

ΛΙΣΤΑ ΦΟΡΕΩΝ

ΛΙΣΤΑ ΕΥΡΩΠΑΪΚΩΝ ΦΟΡΕΩΝ

ΥΛΙΚΟ ΔΗΜΟΣΙΟΤΗΤΑΣ

ΜΑΘΗΜΑ ΚΟΙΝΩΝΙΚΗΣ ΟΙΚΟΝΟΜΙΑΣ

ΔΕΙΞΙΟΛΟΓΗ ΣΥΜΒΟΥΛΕΥΤΙΚΗΣ

Login

Όνομα Κωδικός

Να με θυμάσαι

Το έργο επιπλέον στην υποστήριξη γυναικών ευπαθών κοινωνικά ομάδων και συγκεκριμένα των απασχολημένων εργαζομένων περιοχών που διαθέτουν περιφερειακές δυνατότητες πρόσβασης στην αγορά εργασίας και κατά συνέπεια δυσκολίες κοινωνικοοικονομικής ένταξης.

Συνεπώς, στο πλαίσιο του έργου θα πραγματοποιηθούν Δράσεις Συμβουλευτικής Υποστήριξης, Ενέργειες Διάδοσης και Ευαισθητοποίησης και Διεκδύση και Ενέργειες Αξιοποίησης Αποτελεσμάτων.

Οι Δράσεις συμβουλευτικής υποστήριξης έχουν στόχο την ενδυνάμωση και την κοινωνικοοικονομική ενσωμάτωση των ωφελούμενων γυναικών. Ενδεικτικά οι θεματικές συμβουλευτικές θα αφορούν τη γυναικεία στις μικρές κοινωνίες και τα προβλήματα που αντιμετωπίζει, την ανάπτυξη επιχειρηματικότητας γυναικών, τους γυναικείους επιχειρηματικούς συνεταιρισμούς, τις νέες αγορές για τοπικά αγροτικά προϊόντα, τους τρόπους προώθησης και διανομής, την Υγιεινή και ασφαλή παραγωγή, τον Καταμερισμό αρμοδιοτήτων και τη διοίκηση, τα Είδη και την ίδρυση επιχειρήσεων - προϊόνθες κ.α.

Οι Δράσεις διάδοσης και Ευαισθητοποίησης αφορούν στην ευρεία διάδοση των δράσεων και των αποτελεσμάτων του έργου και συνεπώς στην μεγιστοποίηση του αριθμού των ωφελούμενων. Περιλαμβάνονται διάδοση μέσω διαδικτύου, εντυπο υλικό, κινητές μονάδες ενημέρωσης, εκδηλώσεις, ανταλλαγές καλών πρακτικών.

Τέλος, οι Δράσεις Αξιοποίησης Αποτελεσμάτων αφορούν στην ενίσχυση του αντίκτυπου του έργου και μετά την λήξη του, στη βιωσιμότητα των αποτελεσμάτων του και στη μεταφορά τους στους αρμόδιους για τη λήψη αποφάσεων. Συνεπώς, πλέον των Ενέργειών διάδοσης, πρόκειται να υλοποιηθούν επιπλέον Δράσεις που απευθύνονται κυρίως σε αρμόδιους τοπικούς φορείς, σε τοπικές ΜΚΟ και άλλες γυναικείες οργανώσεις.

Το έργο έχει διάρκεια 36 μήνες και ολοκληρώνεται στις 30/08/2016, ενώ οι δράσεις του θα πραγματοποιηθούν στην νοτιή Λάρισα.

Γυναίκες Κοινωνική Επιχειρηματικότητα

# Κοινωνική Οικονομία και Πρόσφυγες



## Στόχος του έργου:

Η προώθηση της κοινωνικής οικονομίας και επιχειρηματικότητας ως ευκαιρία απασχόλησης και ενσωμάτωσης των προσφύγων στις κοινωνίες.

## Δράσεις:

Αρχικά θα πραγματοποιηθεί μία state of art ανάλυση για την κοινωνική οικονομία σε τοπικό και πανελλαδικό επίπεδο και αργότερα θα αναπτυχτεί σχετικό εκπαιδευτικό υλικό και αντίστοιχη ηλεκτρονική πλατφόρμα εκπαίδευσης, στην οποία θα εκπαιδευτούν 200-300 εκπαιδευτές στην χρήση του εκπαιδευτικού υλικού.

Συντονιστής εταίρος:



**Ευχαριστώ για την προσοχή  
σας!**

[info@entre.gr](mailto:info@entre.gr)