

ΤΟ ΕΡΓΟ

Το έργο με τίτλο «Ευρωπαϊκό Πιστοποιητικό για τους Συμβούλους / Εκπαιδευτές Κοινωνικής Οικονομίας» υλοποιείται στο πλαίσιο του ευρωπαϊκού προγράμματος Leonardo Da Vinci και χρηματοδοτείται από την Ευρωπαϊκή Ένωση.

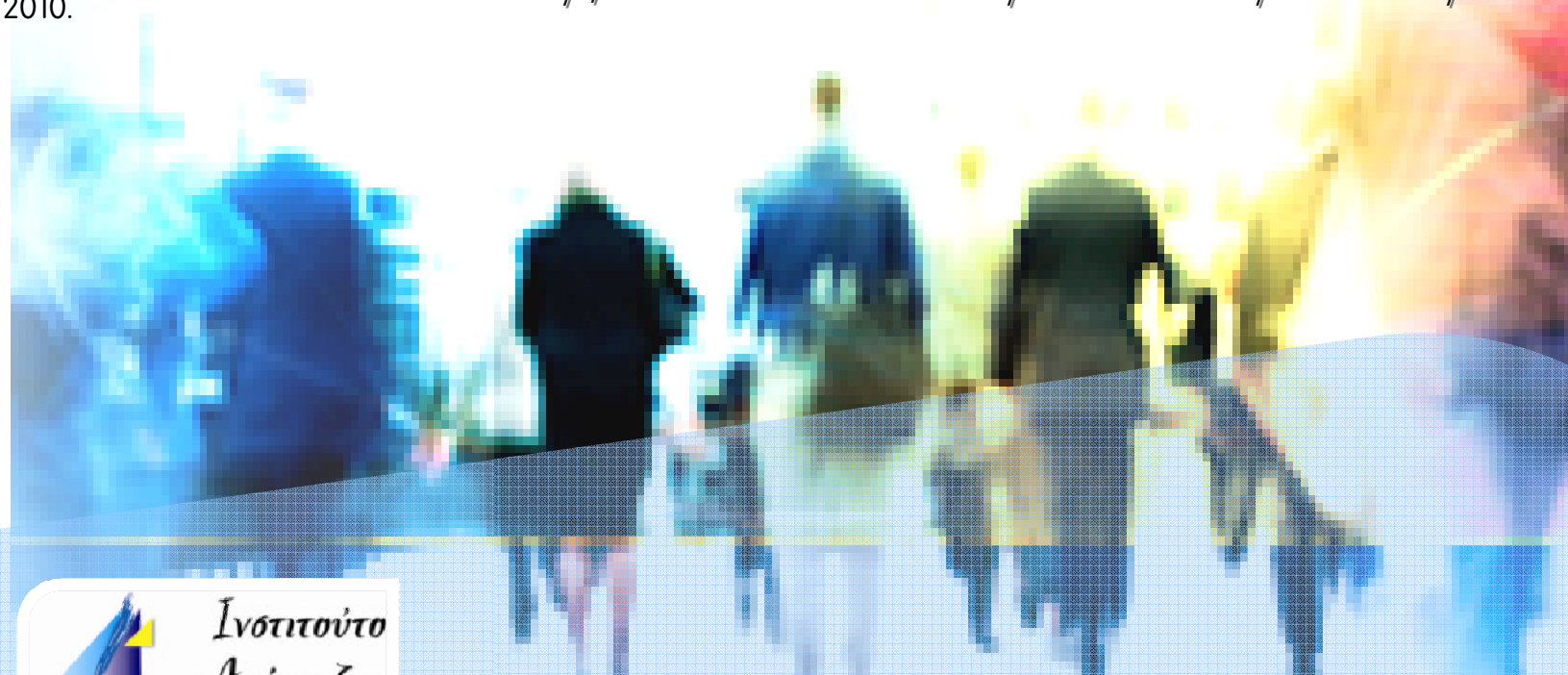
Επικεφαλής εταίρος είναι το Ινστιτούτο Ανάπτυξης Επιχειρηματικότητας και στο εταιρικό σχήμα συμμετέχουν το Οικονομικό Πανεπιστήμιο της

Κρακοβίας (Πολωνία), η Ακαδημία Ανθρωπιστικών και Οικονομικών σπουδών του Lodz (Πολωνία) και η Κίνηση Εθελοντικών Ενώσεων (Mo.d.a.v.i.) (Ιταλία).

Το έργο ξεκίνησε τον Οκτώβριο του 2008 και θα ολοκληρωθεί τέλη Σεπτεμβρίου του 2010.

ΠΙΣΤΟΠΟΙΗΣΗ Άτυπης Μάθησης

Σύμβουλος/Εκπαιδευτής Κοινωνικής Οικονομίας



Ιουστινιανού 3,
Λάρισα, 41222
Τηλ./Φαξ. 2410626943
Skypeid:inanep
www.entre.gr , info@entre.gr

European Certification for Advisors/ Educators of Social Economy

› Σε τι αναφέρεται η πιστοποίηση;

...αναφέρεται στην επικύρωση της άτυπης μάθησης που αποκτήθηκε από τα στελέχη φορέων κατάρτισης και συμβουλευτικής στον τομέα κοινωνικής οικονομίας.

› Ποια είναι τα στάδια της διαδικασίας πιστοποίησης;

...η μεθοδολογία πιστοποίησης περιλαμβάνει τρία στάδια:

- ◊ Αξιολόγηση του βιογραφικού σημειώματος
- ◊ On-line τέστ 100 ερωτήσεων πολλαπλής επιλογής, οι οποίες θα επιλεγούν τυχαία ανά θεματική ενότητα από μια βάση συνολικά 1000 ερωτήσεων
- ◊ Παρουσίαση μίας μελέτη περίπτωσης (case study) ενώπιον της επιτροπής πιστοποίησης

› Ποιος μπορεί να πάρει μέρος στην διαδικασία πιστοποίησης;

...η διαδικασία απευθύνεται σε

◊ σύμβουλους / εκπαιδευτές, που δεν διαθέτουν τα τυπικά ακαδημαϊκά προσόντα και θέλουν να πιστοποιήσουν τις άτυπα αποκτηθείσες γνώσεις και σε

◊ άνεργους που διαθέτουν σημαντική εμπειρία στο χώρο των κοινωνικών επιχειρήσεων και της συμβουλευτικής.

Μετά από σχετική ανακοίνωση-πρόσκληση οι ενδιαφερόμενοι θα κληθούν να συμπληρώσουν σχετική αίτηση συμμετοχής.

› Ποιο είναι το κόστος της διαδικασίας;

...κανένα απολύτως κόστος, η διαδικασία πιστοποίησης βρίσκεται σε πιλοτικό στάδιο.

› Πως προέκυψε το ευρωπαϊκό πιστοποιητικό «Σύμβουλος/ Εκπαιδευτής Κοινωνικής Οικονομίας»

...σε προηγούμενο στάδιο του έργου εκπονήθηκε το επαγγελματικό περίγραμμα του Συμβούλου/ Εκπαιδευτή Κοινωνι-

κής Οικονομίας, το οποίο ουσιαστικά αποτυπώνει τις λειτουργίες και εργασίες που υλοποιεί και τις γνώσεις, δεξιότητες και ικανότητες που απαιτούνται για την εκτέλεσή τους. Το προφίλ αυτό έχει Ευρωπαϊκό χαρακτήρα καθώς πρόεκυψε μετά από διαβούλευση των εταίρων και άλλων φορέων στις χώρες που συμμετέχουν στο πρόγραμμα. Ακολούθησε η αντιστοίχιση του προφίλ με τα επίπεδα του EQF, το εν λόγω πιστοποιητικό αντιστοιχίζεται με το επίπεδο πέντε. Με βάση το προφίλ και το επίπεδο του EQF θα προκύψουν οι θεματικές και ο βαθμός δυσκολίας της διαδικασίας πιστοποίησης.

› Τι είναι το EQF και ποια η σημασία του;

...το EQF (European Qualifications Framework) αποτελεί το πρώτο διεθνές πλαίσιο αναφοράς για τα επαγγελματικά προσόντα, αποτελεί ένα σύστημα

που θα αξιολογεί τις δεξιότητες των εργαζομένων στην ΕΕ, όχι πλέον με βάση το ποιος εξέδωσε τα διπλώματα και εκπαιδευτικά πιστοποιητικά τους, αλλά με βάση το τι γνωρίζουν πραγματικά, τι καταλαβαίνουν και τι είναι ικανοί να πετύχουν επαγγελματικά.

Τα κράτη-μέλη καλούνται να συνδέσουν τα εθνικά συστήματα προσόντων με το EQF έως το 2010 και να θεσπίσουν μέτρα ώστε, έως το 2012, όλα τα νέα πιστοποιητικά επαγγελματικών προσόντων, διπλώματα και έγγραφα που εκδίδονται, να περιέχουν σαφή παραπομπή στο αντίστοιχο επίπεδο του EQF.

› Πως μπορώ να ενημερώνομαι για την εξέλιξη του έργου;

...ηλεκτρονικά μέσω της ιστοσελίδας του έργου, <http://www.socialconsultant.eu/> και από το Ινστιτούτο Ανάπτυξης Επιχειρηματικότητας.